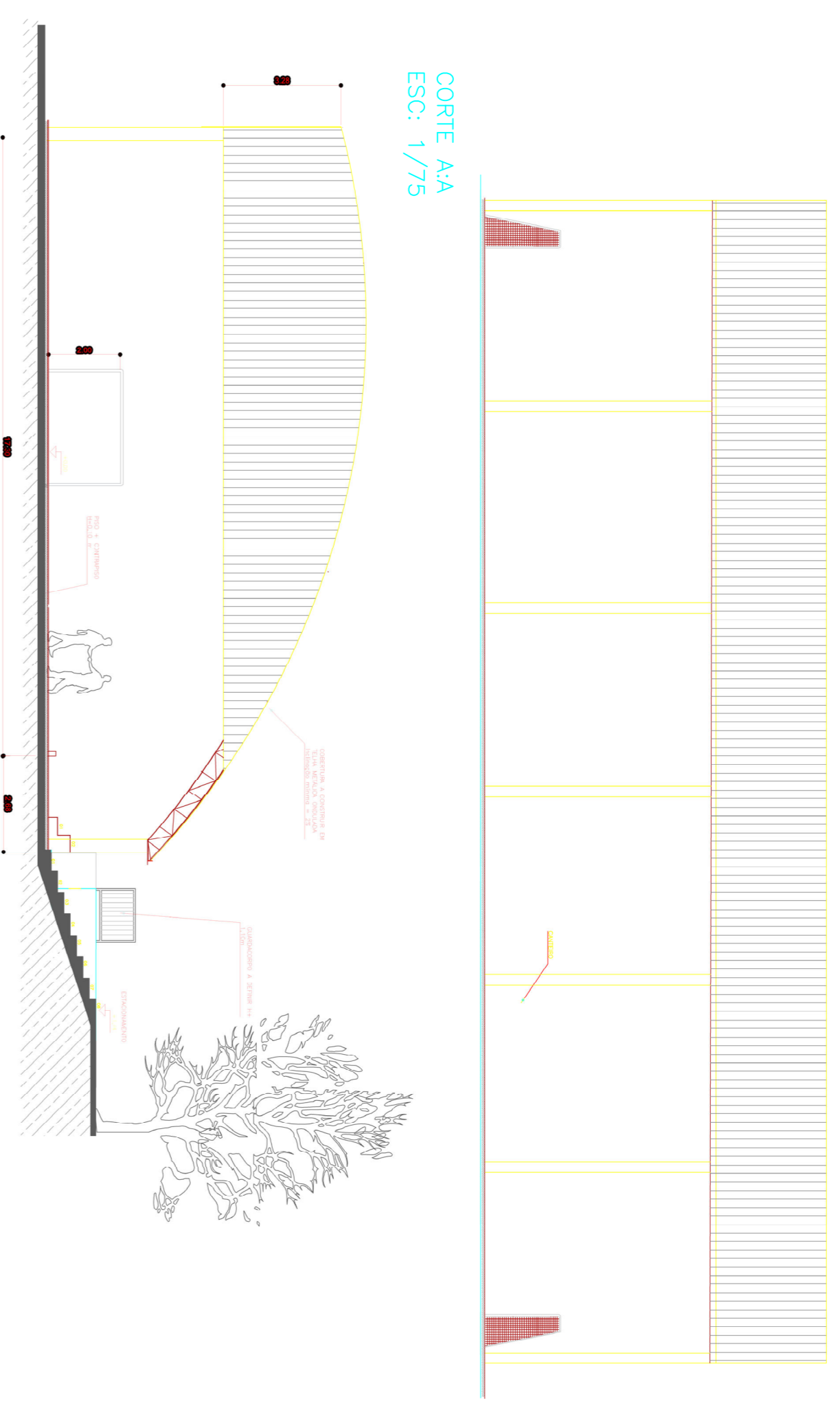
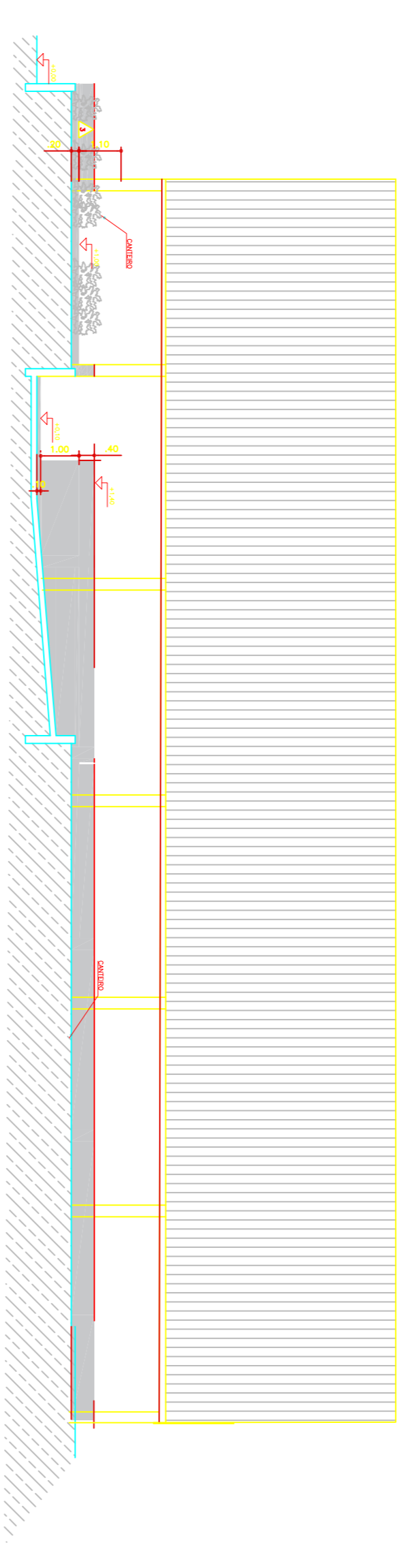


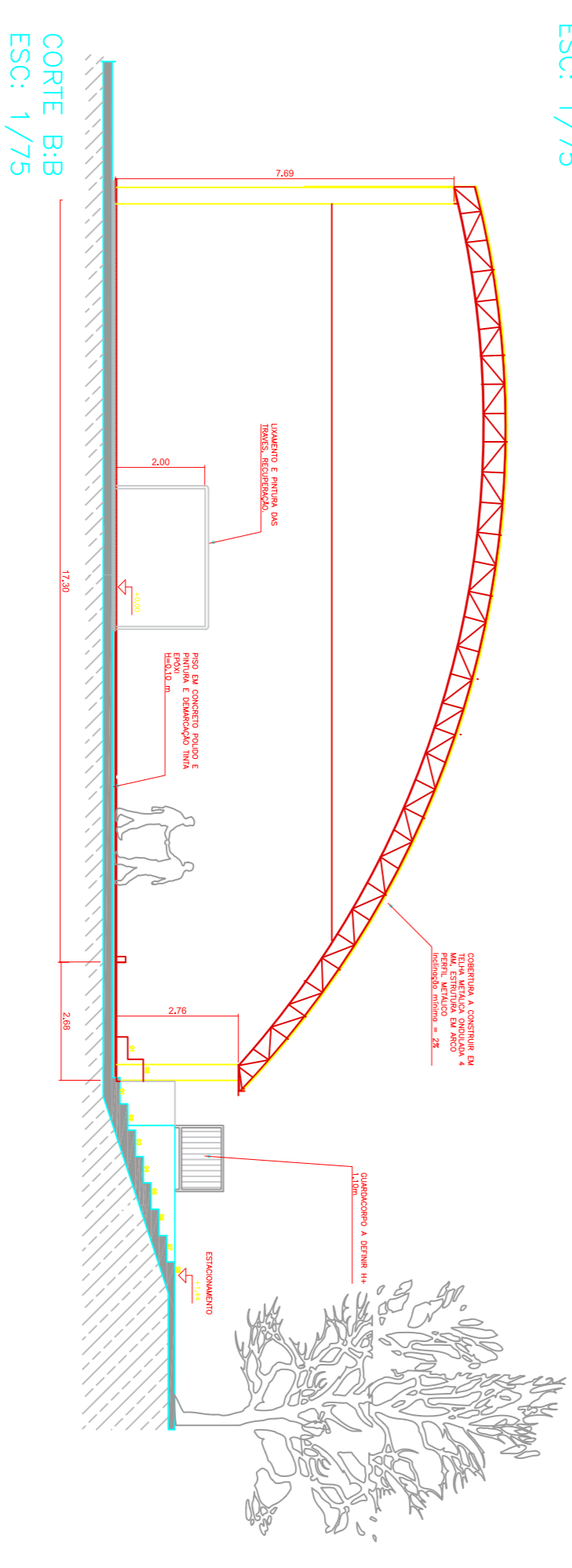
CORTE AA  
ESC: 1/75



ELEVAÇÃO LATERAL  
ESC: 1/75



ELEVAÇÃO FACHADA FRONTAL DA QUADRA  
ESC: 1/75



CORTE BB  
ESC: 1/75

|   |         |
|---|---------|
| PROJETO ARQUITETÔNICO - COMPLETO  |         |
| PROJETO DE ARQUITETURA - PREFEITURA MUNICIPAL DE NOVA FATIMA                                |         |
| MUNICÍPIO - NOVA FATIMA - PIAUÁ - PARANÁ - Nº 856 - CONSELHO PROCOOPDO - PR. CEP: 86.300-00 |         |
| CARRA - LEMUSCO   |         |
| COBERTURA DA QUADRA - ESCOLA RUPAL ANDRÉS LYNNON BARRO DO MESSIAS - NOVA FATIMA - PR        |         |
| ESPECIALIDADE: FÉRIAS   |         |
| ARQUITETURA - PROJETO BÁSICO 650,00 M2  |         |
| DESENHO   | FOLHA   |
| CONTEÚDO  | ARABIAO |
| GERENTE GOMES MENDONÇA JUNIOR - CHARGE  | PROJETO |
| GERENTE GOMES MENDONÇA JUNIOR - CHARGE  | PROJETO |